

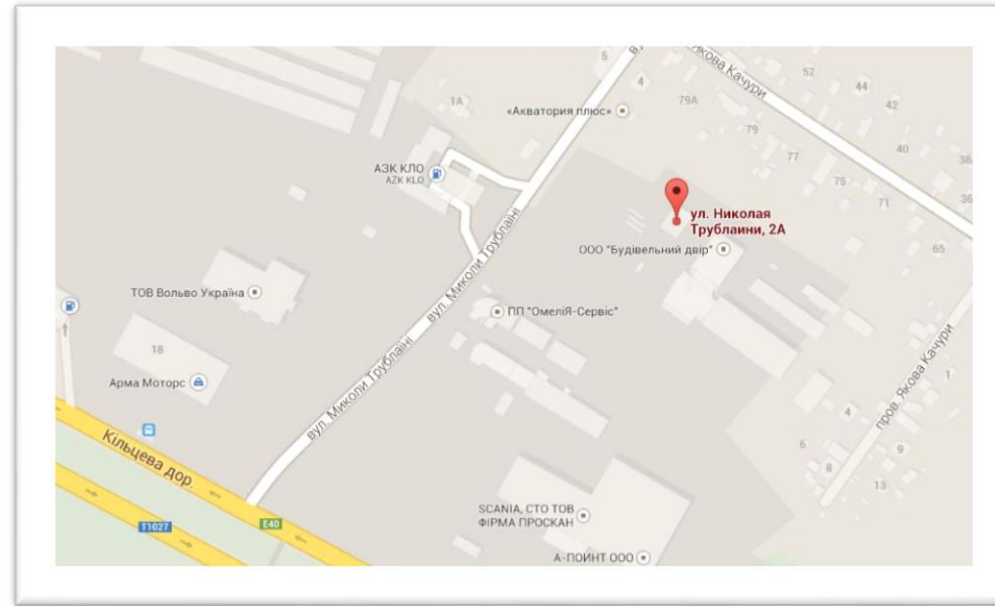
<http://autokeeper.com.ua>

ООО «КЛБ СИСТЕМ»

Коммерческое предложение по сотрудничеству
Система круглосуточного GPS мониторинга для транспорта Autokeeper,
Контроль топлива

Контакты

- ▶ ООО «КЛБ Систем»,
- ▶ Украина,
- ▶ г. Киев,
- ▶ Ул. Трублаини 2А



Гулько Сергей Владимирович (директор):

- ▶ **Тел:** +380 67 537 50 70 ,
- ▶ **Факс:** +38 (044) 228 10 06,

Ястребов Алексей (менеджер):

- ▶ **Тел:** +380 67 502 72 02,
- ▶ **Mail:** klbautokeeper@gmail.com.



Содержание:

- ▶ Краткое описание системы Autokeeper 24/7, и ее основные возможности - 4
- ▶ Принципы работы системы - 6
- ▶ Преимущества перед конкурентами - 7
- ▶ Используемое оборудование - 8
- ▶ Основные преимущества нашего оборудования - 10
- ▶ Основные преимущества нашего оборудования - 11
- ▶ Условия подключения и обслуживания - 12
- ▶ Контакты - 16





- ▶ ООО «КЛБ СИСТЕМ» предлагает программно-аппаратный комплекс «Autokeeper». Эта система позволяет детально проследить весь маршрут следования транспортного средства, получать различную информацию: состояние систем, скорость, местоположение, уровни топлива, зажигание, открыты/закрыты двери.
- ▶ Комплекс состоит из:
 1. **аппаратной части** - модуля и расширений: датчиков, которые устанавливаются непосредственно на авто и
 2. **программной части** - админ-панель для диспетчеризации, а также мобильные приложения для смартфонов.
- ▶ Программа поможет бухгалтеру сэкономить время на списание пробега. Все отчеты можно выгружать в Microsoft Excel.
- ▶ Для Вашего удобства сделаны приложения для Android | IOS | WP смартфонов.
- ▶ Система позволит автоматизировать на предприятиях учет работы водителей (система может ответить на вопросы:
 1. Где машина была и где она сейчас?
 2. Сколько топлива потрачено?
 3. Были ли нарушения?
 4. И т.п.

Основные возможности:

- ▶ На данный момент программный комплекс Autokeeper позволяет в режиме реального времени **определить местоположение объекта на карте** с определением точного адреса.
- ▶ Определять **скорость объекта в режиме реального времени**.
- ▶ Определять уровень топлива в баке посредством установки в транспортное средство подключения к оборудованию Autokeeper **внешнего датчика уровня топлива**.
- ▶ Снимать **показания с любого датчика имеющего аналоговый выход**. Возможность подключения датчиков, обусловленных желанием клиента.
- ▶ **Установка Кнопки «S.O.S.»**, которая позволяет за кратчайший период времени оповестить контрольный пункт диспетчера о внештатной ситуации.
- ▶ **Оповещение об открытии дверей**, багажника, кузова и т.д. Позволит легко контролировать сохранность груза, знать время и место доступа к грузу.
- ▶ **Оповещение о режиме работы питания** бортового контроллера (цепь/батарея). Оборудование сигнализирует о состоянии своего питания.
- ▶ **Внутренняя энергонезависимая память устройства** позволяет накапливать до 30 000 контрольных точек в случае пропадания связи для последующей отправки на сервер.
- ▶ Программный комплекс позволяет **определять пробег транспортного средства за любой период с момента установки оборудования**.
- ▶ Позволяет **определить место и время заправки и слива топлива**.



Принципы работы

- ▶ На транспортное средство **устанавливается оборудование (модуль)**, который получает сигналы от спутников на орбите Земли (GPS), обрабатывает их и определяет основные параметры движения объекта: координаты (широта, долгота, высота над уровнем моря), скорость и направление движения.
- ▶ Эти **данные передаются по GPRS-каналу на сервер** нашей компании. Дополнительно, при установке и подключении датчиков и другого оборудования прибор обрабатывает эту информацию и также отправляет данные на сервер, где они отображаются в виде графических и табличных отчетов.
- ▶ Программное обеспечение, установленное на сервере, позволяет в режиме реального времени отслеживать передвижение объектов, анализировать пройденные объектами треки, скорость передвижения объектов, время стоянки объектов, объем израсходованного топлива и многое другое. **Оборудование работает в любой сети стандарта GSM**. В случае отсутствия сигнала GSM, оборудование сохраняет все данные в памяти и при очередном вхождении в сеть передает их на сервер.
- ▶ Есть **возможность доработки оборудования** и отчетов под конкретные задачи заказчика.



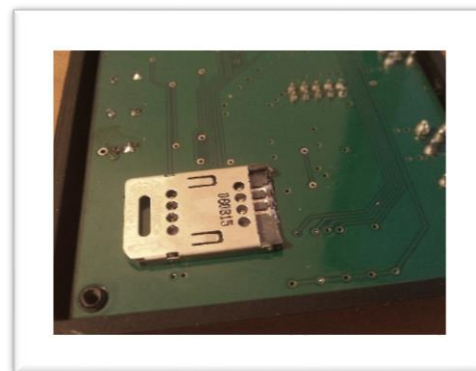
Наши преимущества:

- ▶ **Доступ к информации из любой точки.** Пользователь работает с системой в Интернете. Данный подход позволяет работать с системой на любом компьютере, планшете, смартфоне.
- ▶ **Высокий уровень защиты информации.** При передаче информации от оборудования на сервер канал не имеет доступа в Интернет, что исключает возможность перехвата информации.
- ▶ **Индивидуальная настройка и доработка системы.** В том случае, если специфика вашего бизнеса поставит перед нами новые задачи - мы оперативно доработаем систему для вашей компании.
- ▶ **Качественные комплектующие и сервисы** - модули Telit и покрытие от Киевстар.
- ▶ После установки нашей системы **гарантии на авто остаются.**
- ▶ Ежедневное обслуживание системы.
- ▶ Постоянные улучшения, бесплатно.
- ▶ Простота - у нас нет лишнего. **Только лучшее и нужное.**
- ▶ Версии для планшетов и смартфонов, можно пользоваться системой с любого устройства! Даже с мобильным интернетом.



Используемое оборудование GPS модуль Telit Autokeeper v2:

- ▶ Напряжение питания, 8-55 В
- ▶ Потребление тока в рабочем режиме, до 250 мА
- ▶ Точность определения координат, 5-15 м.
- ▶ Рабочий диапазон температур, от -30 до +85С
- ▶ Влажность, при 60С - от 5 до 95% без конденсации
- ▶ Автономная работа - от 7 до 20 часов
- ▶ Внутренняя память - 30 000 точек
- ▶ Цифровые входы - 4
- ▶ Аналоговый вход - 0 - 24В
- ▶ Гарантия - 12 месяцев.



Используемое оборудование ДУТ (датчик топлива) емкостный:



- ▶ Принцип действия - Емкостной
- ▶ Погрешность измерения уровня - $\pm 1\%$
- ▶ Напряжение питания 8 - 32 В (защита от кратковременного превышения до 120В)
- ▶ Рабочий диапазон температур - 35 ... +65 С
- ▶ Ток потребления, не больше 20 мА
- ▶ Датчик может быть **применен на любом типе техники** (грузовые автомобили, тракторы и комбайны различных классов, погрузчики, дорожные и строительные машины)
- ▶ Длина датчиков, до 2500 мм.



Основные преимущества нашего оборудования:



- ▶ Работа в сложных условиях: от -30 до 85С, при 90% влажности.
- ▶ Хранение информации о местонахождении и других данных оборудования без связи с сервером: не менее 30 000 точек.
- ▶ Получение достоверной информации обо всех параметрах работы транспортных средств в любой период. Точность до 15 метров.
- ▶ Большая информативность. Расширяемый функционал.
- ▶ Не влияет на подачу топлива в двигатель и на другое дорогостоящее оборудование топливной системы.
- ▶ Можно установить абсолютно на любое транспортное средство.
- ▶ Простота монтажа и эксплуатации.
- ▶ Отсутствие элементов настройки на оборудовании.

Основные возможности программного обеспечения системы:

- ▶ Контроль грузоперевозок
- ▶ Контроль пассажирских перевозок
- ▶ Контроль скорости
- ▶ Контроль треков
- ▶ Контроль местоположения автотранспорта
- ▶ Контроль стоянок и парковок
- ▶ Контроль топлива (заправки, сливы, расход)
- ▶ Контроль работы Вашего автопарка
- ▶ Контроль за рабочим временем

А еще:

- ▶ Круглосуточный доступ к информации о положении автомобиля, историю о его передвижениях, скорости, ее превышения и расхода топлива
- ▶ Возможность следить за передвижением транспорта, как на обычной векторной карте, так и на спутниковой карте Google Maps
- ▶ Набор разноплановых отчетов с графиками и экспортом в Excel
- ▶ Доступ к информации из любой точки мира через сеть Интернет без программ



Одноразовые траты на оборудование 1 автомобиль:



Наименование	Описание работы	Стоимость, с ПДВ, грн.	Единицы	Итого, с ПДВ, грн.
Модуль Telit Autokeeper v2		1 900,00	1	1 900,00
Датчик уровня топлива емкостный	до 2500 мм.	1200,00	1	1200,00
Проводка/крепления/корпус защитный	На любое авто	250,00	1	250,00
Мобильные приложения	Для IOS, Android, WP7 8	-	1	-

Одноразовые траты на работы 1 автомобиль:



Наименование	Описание работы	Стоимость, с НДС, грн.	Единицы	Итого, с НДС, грн.
Установка модуля Telit Autokeeper v2		300	1	300
Установка датчик уровня топлива емкостного		200	1	200
Калибровка ДУТ	Слив/залив топлива для корректных показаний в диспетчерской панели	100	1	100
Мобильные приложения	Установка на смартфон Андроид	-	1	-

Ежемесячные траты 1 автомобиль:



Наименование	Описание работы	Стоимость, с ПДВ, грн.	Единицы	Итого, с ПДВ, грн.
Абонентская плата	Включает замену СИМ-карт в случае утраты/повреждения, перерасход базового тарифа до 75 грн, обслуживание на сервере ООО «КЛБ СИСТЕМ», А также обновления ПО, пожизнено.	150,00	1	150,00

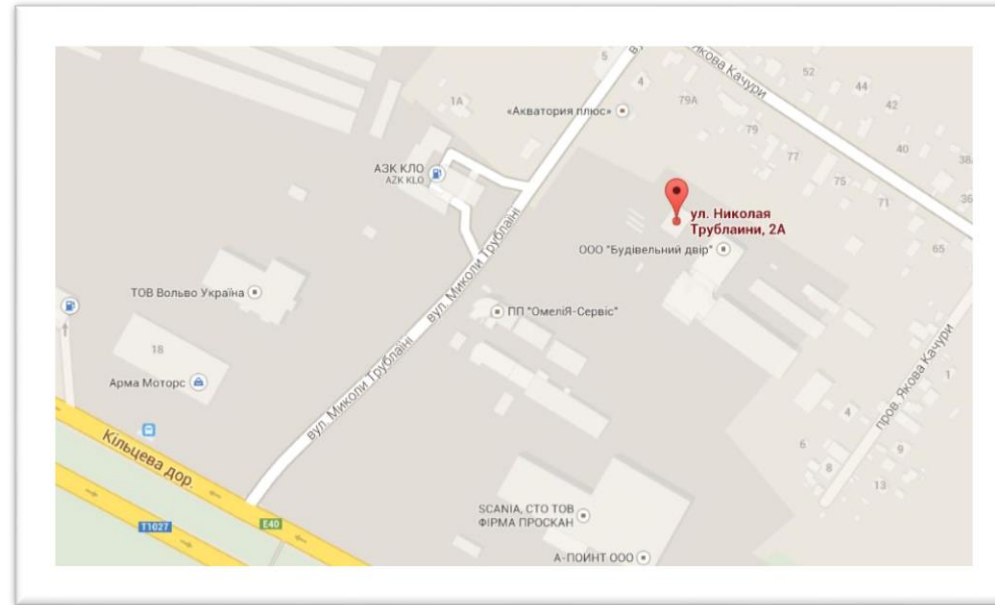
Расчет стоимости 1 автомобиль:



Комплект	Описание	Стоимость, с ПДВ, грн.	Единицы	Итого, с ПДВ, грн.
Базовый комплект	Модуль + проводка + работы (настройка, регистрация, обучение)	2600,00	1	2600,00
Базовый + ДУТ	Модуль + датчик уровня топлива + калибровка + проводка + работы (настройка, регистрация, обучение)	4100,00	1	4100,00
Полный	+ датчики дверей, кнопка SOS	4400,00	1	4400,00
Ежемесячно	Независимо от конфигурации	150,00		

Контакты

- ▶ ООО «КЛБ Систем»,
- ▶ Украина,
- ▶ г. Киев,
- ▶ Ул. Трублаини 2А



Гулько Сергей Владимирович (директор):

- ▶ **Тел:** +380 67 537 50 70 ,
- ▶ **Факс:** +38 (044) 228 10 06,

Ястребов Алексей (менеджер):

- ▶ **Тел:** +380 67 502 72 02,
- ▶ **Mail:** klbautokeeper@gmail.com.

